



Agenda

Événements

Rapports

Projets

À propos

À propos

[Notre Mission](#)

Leadership et Gouvernance

[Nos Membres et Partenaires](#)

[Communautés](#)

[Histoire](#)

[Klaus Schwab](#)

[Médias](#)

[Contactez-nous](#)

[Carrières](#)

[Forum Economique Mondial USA](#)

Leadership et Gouvernance

En janvier 2015, le Forum Economique Mondial a été reconnu par la signature d'un Accord de Siège avec le Conseil Fédéral de Suisse en tant qu'Organisation Internationale de Coopération Publique-Privée.

Le Forum s'efforce de modéliser la gouvernance d'entreprise de classe mondiale, où les valeurs sont aussi importantes que les règles. Légitimité, responsabilité, transparence et action concertée sont les principes directeurs du Forum.

Notre Leadership

Le Forum est guidé par un Conseil d'administration, des personnes exceptionnelles qui agissent en tant que gardiens de sa mission et de ses valeurs, et supervisent le travail du Forum's dans la promotion d'une véritable citoyenneté mondiale.

Le Conseil d'administration comprend des dirigeants exceptionnels du monde des affaires, de la politique, du monde universitaire et de la société civile. Dans leur travail au sein du Conseil, les membres ne représentent aucun intérêt personnel ou professionnel. Pour refléter le statut multipartite de Board's, ses membres sont répartis également entre les représentants du monde des affaires et les dirigeants d'organisations internationales et de la société civile.



Le Conseil d'administration agit en tant qu'organe exécutif du Forum Economique Mondial. Il veille à ce que les activités remplissent la mission du Forum et agit en tant que représentant auprès de parties extérieures.

Le Conseil d'administration a une responsabilité exécutive collective pour le Forum et fait rapport au Conseil d'administration.

Conseil d'administration



Patrick
Aebischer



**Mukesh
D.
Ambani**



Martin
R.
Benoit



**Peter
Brabeck-
Letmathe**



Martin
Carlier



**Orit
Gadiesh**



Katie
Garfield
Cox



**Al
Gore**



Herwig
Greiner



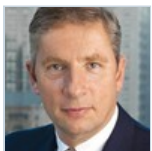
**Ange
Gurría**



Susan
Hood



**Jim
Yong
Kim**



Klaus
Kleinfeld



**Christine
Lagarde**



Jack
Ma



**Peter
Maurer**



Luis
Alberto
Moreno
H.M.



**Indra
Nooyi**



Reine
Al
Abdou
du
Royaume



**Joe
Schöendorf**



Klaus
Schach



**Jim
Hagemann**



ue
Jong
Hei
Tak



Shade
George
Yeo



Min
Zhu

Klaus Schwab - Fondateur et Président Exécutif



Études à l'Institut Fédéral Suisse de Technologie à Zurich, Université de Fribourg et Université Harvard; diplômes comprennent des doctorats en Ingénierie Mécanique et Economie (summa cum laude). 1972-2003, Professeur de Politique Commerciale, Université de Genève, 1971, a fondé le Forum Economique Mondial en tant que fondation à but non lucratif et l'a construit dans la plus grande institution internationale pour la coopération public-privé; 1998, Co-

Fondateur, avec sa femme Hilde, Schwab Foundation for Social Entrepreneurship, soutenant l'innovation sociale dans le monde; 2004, Fondateur, Forum des Jeunes Leaders Mondiaux. Nombreux doctorats honorifiques. Plusieurs chaires honorifiques. Bénéficiaire des plus hautes distinctions internationales et nationales pour les initiatives entreprises dans l'esprit d'entreprise dans l'intérêt public mondial et pour les efforts de paix et de réconciliation dans plusieurs régions du monde.

Comité Exécutif

Les activités de Forum's sont gérées par sa direction exécutive. Dirigés par le Fondateur et Président Exécutif, le Professeur Klaus Schwab, les dirigeants et le personnel du Forum comprennent des personnes exceptionnelles de tous les horizons et de plus de 60 nationalités. Cette profondeur et cette expérience mondiales garantissent notre capacité à soutenir pleinement notre adhésion mondiale et leur engagement sur les questions mondiales.



**David
Aikman**



**Marco
Albani**



**Pedro
Rodríguez
de Almagro**



**Arnaud
Bernaert**



**Jennifer
Blair**



**Roberto
Bocca**



**Sébastien
Bucci**



**Denise
Burnet**



**Fon
Mat Cha**



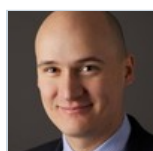
**Nicholas
Davis**



**Jean-Louis
Déniau**



**Margareta
Drzeniek
Hanouz**



**Mirko
Dus**



**Espen
Barth**



Diana
El-
Aza



Paolo
Gallo



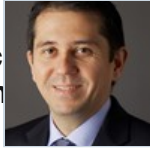
Julie
Gat



Malte
Godbersen



Michael
Han



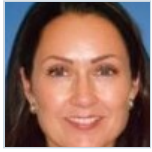
W.
Lee
Howell



Jérôme
Jurg



Elsie
S.
Kanza



Anja
Kas



Martina
Larkin



Helmut
Leu



Emma
Loade



Adrien
Mor



Olivier
Oullier



Gilbert
J.
B.
Pro



Mel
Rogers



Phil
Rös



Richard
Samans



Oliver
M.
Sch



Murat
Sönmez



Mark
Spe



Terri
Toyota



Akin



Dominic
Rallash



ISU

Alex
Wong

Natu

Waughray

Justin
WoodSaa
ZahAlois
Zwinggi

À propos

[Notre Mission](#)[Leadership et Gouvernance](#)[Nos Membres et Partenaires](#)[La Quatrième Révolution Industrielle](#)[Communautés](#)[Histoire](#)[Klaus Schwab](#)[Médias](#)[Contactez-nous](#)[Carrières](#)[Forum Ouvert](#)[Forum Economique Mondial USA](#)[Confidentialité et Conditions d'utilisation](#)

Médias

[Nouvelles](#)[Accréditation](#)[Abonnez-vous à nos actualités](#)

Membres & Partenaires

[Connectez-vous à TopLink](#)[Partenaires stratégiques' area](#)[Partenaire Instituts' zone](#)

Sites mondiaux

[Español](#)

??

??